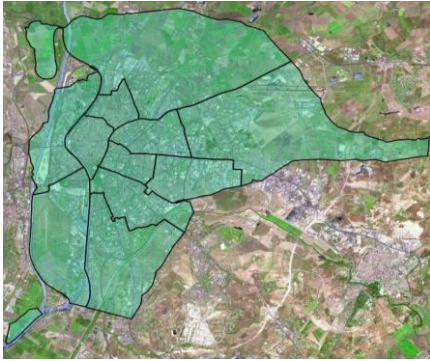


FICHA DE ARBOLADO POR DISTRITO

PLAN DIRECTOR DEL ARBOLADO URBANO DE LA CIUDAD DE SEVILLA

SEVILLA



Localización

NÚMERO TOTAL DE ÁRBOLES Y PALMERAS 182.033 Uds
NÚMERO TOTAL DE ESPECIES 253 Esps.

	VIARIO	ZONA VERDE	COLEGIOS	SIN RECEPCIONAR
NÚMERO DE ÁRBOLES	99.791	62.429	4.578	5.487
NÚMERO DE PALMERAS	3.008	6.588	0	152

DESCRIPCIÓN DEL ARBOLADO VIARIO

CARACTERÍSTICAS DE LOS ÁRBOLES

Nº DE ÁRBOLES 99.791

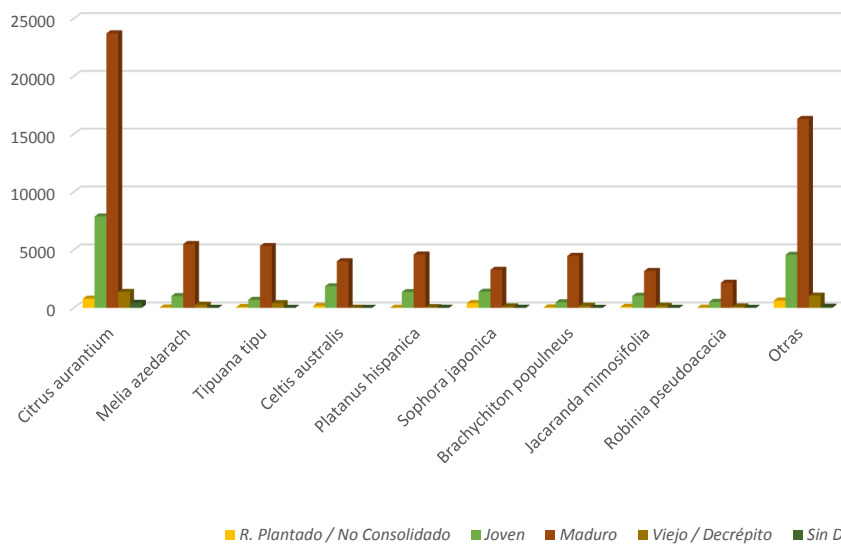
Posición	%
Alineación	88,40%
Grupo	2,34%
Individual	1,69%
Mediana	7,03%
Sin datos	0,53%

Superficie	%
Arbusto	1,62%
Césped	1,60%
Flor	0,03%
Pavimento	0,55%
Pradera	0,94%
Tierra	94,68%
Sin datos	0,58%

Alcorque	%
Adoptado	0,04%
Corrido	7,79%
Individual	78,11%
Terrizo	12,34%
Sin datos	1,72%

ESPECIES PRINCIPALES	Uds	%	Altura media (m)	Perímetro med. (cm)	D. copa med. (m)	R. Plantado / No Consolid.	Joven	Maduro	Viejo / Decrépito	Sin datos
<i>Citrus aurantium</i>	34.167	34	4,9	38,3	2,6	789	7.867	23.708	1.374	429
<i>Melia azedarach</i>	6.806	7	9,3	108,6	8,2	25	1.015	5.495	271	0
<i>Tipuana tipu</i>	6.484	6	10,7	106,2	7,4	68	690	5.320	404	2
<i>Celtis australis</i>	6.037	6	6,7	63,8	2,8	166	1.852	4.008	9	2
<i>Platanus hispanica</i>	6.027	6	10,7	90,7	7,6	6	1.359	4.594	57	11
<i>Sophora japonica</i>	5.188	5	6,7	55,1	2,4	406	1.387	3.273	114	8
<i>Brachychiton populneus</i>	5.163	5	8,5	101,6	3,7	34	473	4.474	180	2
<i>Jacaranda mimosifolia</i>	4.472	4	7,9	83,3	4,7	87	1.031	3.175	178	1
<i>Robinia pseudoacacia</i>	2.813	3	11,5	70,4	5,8	18	514	2.161	117	3
Otras	22.634	23	-	-	-	629	4.565	16.301	1.047	92
TOTAL	99.791	100	7,2	67,9	3,2	2.228	20.753	72.509	3.751	550

PRESENCIA DE ESPECIES



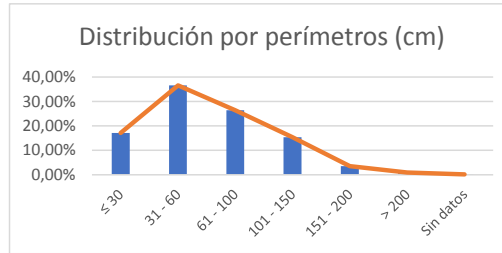
FICHA DE ARBOLADO POR DISTRITO

PLAN DIRECTOR DEL ARBOLADO URBANO DE LA CIUDAD DE SEVILLA

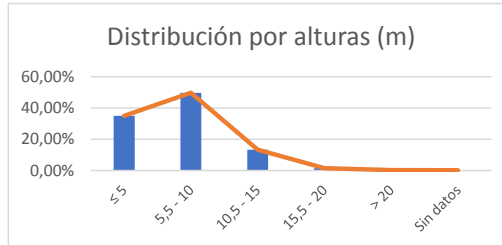
DESCRIPCION DEL ARBOLADO VIARIO (continuación)

DATOS DENDROMÉTRICOS Y EDAD

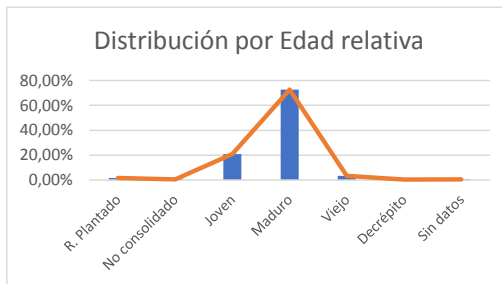
Perímetro	Uds	%
≤ 30	17.085	17,12%
31 - 60	36.488	36,56%
61 - 100	26.309	26,36%
101 - 150	15.300	15,33%
151 - 200	3.526	3,53%
> 200	915	0,92%
Sin datos	168	0,17%



Altura (m)	Uds	%
≤ 5	34.950	35,02%
5,5 - 10	49.623	49,73%
10,5 - 15	13.267	13,29%
15,5 - 20	1.531	1,53%
> 20	236	0,24%
Sin datos	184	0,18%



Edad	Uds	%
R. Plantado	1.720	1,72%
No consolidado	508	0,51%
Joven	20.753	20,80%
Maduro	72.509	72,66%
Viejo	3.356	3,36%
Decrépito	395	0,40%
Sin datos	550	0,55%



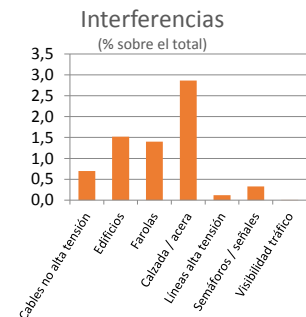
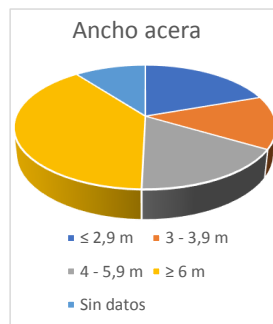
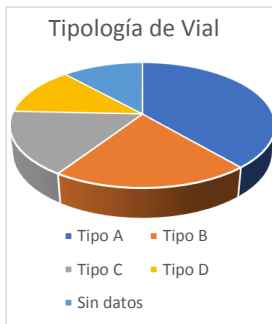
ENTORNO

Vial	Uds	%
Tipo A	38.671	39
Tipo B	20.471	21
Tipo C	16.428	16
Tipo D	12.511	13
Sin datos	11.710	12

Ancho acera	Uds	%
≤ 2,9 m	19.616	20
3 - 3,9 m	13.743	14
4 - 5,9 m	16.919	17
≥ 6 m	39.133	39
Sin datos	10.380	10

Dist. Fachada	Uds	%
≤ 2,9 m	20.235	20
3 - 4,9 m	18.702	19
5 - 5,9 m	4.016	4
6 - 7,9 m	12.625	13
≥ 8 m	3.927	4
Sin datos	40.286	40

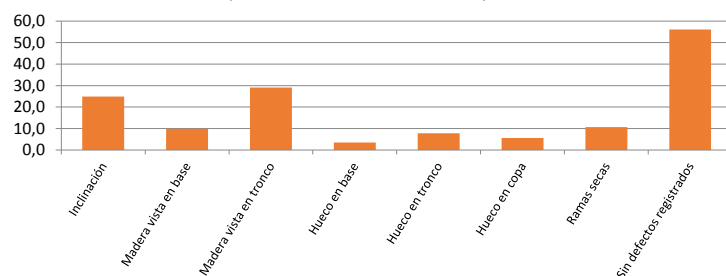
Interferencias	Uds	%
Cables no alta tensión	694	0,7
Edificios	1517	1,5
Farolas	1398	1,4
Calzada / acera	2857	2,9
Líneas alta tensión	116	0,1
Semáforos / señales	325	0,3
Visibilidad tráfico	2	0,0



DEFECTOS

	Uds	%
Inclinación	24.826	24,9
Madera vista en base	9.907	9,9
Madera vista en tronco	29.000	29,1
Hueco en base	3.449	3,5
Hueco en tronco	7.805	7,8
Hueco en copa	5.628	5,6
Ramas secas	10.616	10,6
Sin defectos registrados	55.919	56,0

Defectos (% sobre el total de árboles de la ciudad)



FICHA DE ARBOLADO POR DISTRITO

PLAN DIRECTOR DEL ARBOLADO URBANO DE LA CIUDAD DE SEVILLA

DESCRIPCION DEL ARBOLADO VIARIO (continuación)

CARACTERÍSTICAS DE LAS PALMERAS

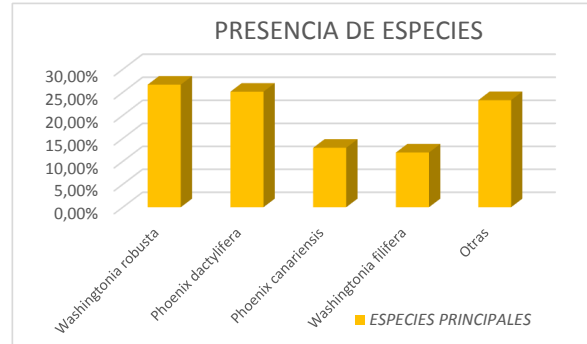
Nº Palmeras **3.008**

Posición	%
Alineación	60,07%
Grupo	12,88%
Individual	8,32%
Mediana	14,80%
Sin datos	3,92%

Superficie	%
Arbusto	4,81%
Césped	12,60%
Flor	0,08%
Pavimento	0,00%
Pradera	1,67%
Tierra	76,71%
Sin datos	4,12%

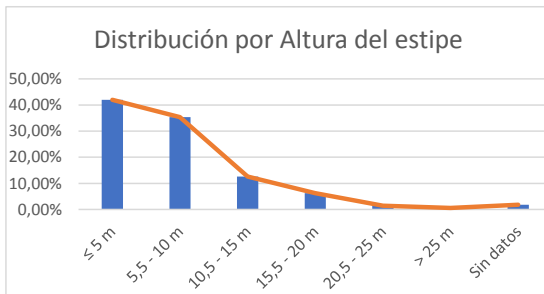
Alcorque	%
Adoptado	0,00%
Corrido	12,02%
Individual	38,43%
Terrizo	41,21%
Sin datos	8,35%

ESPECIES PRINCIPALES	Uds	%	Altura estípite media (m)
Washingtonia robusta	802	26,66%	12
Phoenix dactylifera	756	25,13%	8
Phoenix canariensis	390	12,97%	3
Washingtonia filifera	359	11,93%	7
Otras	701	23,30%	-
TOTAL	3008	100,00%	8



DATOS DENDROMÉTRICOS

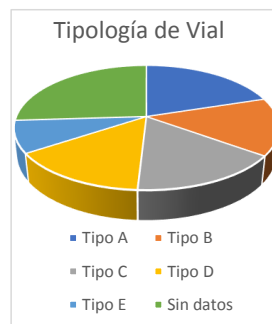
Altura estípite	Uds	%
≤ 5 m	1.263	41,99%
5,5 - 10 m	1.064	35,37%
10,5 - 15 m	379	12,60%
15,5 - 20 m	189	6,28%
20,5 - 25 m	42	1,40%
> 25 m	17	0,57%
Sin datos	54	1,80%



Especies del Género Phoenix	Uds	%
Hembras	275	23,2
Machos	179	15,1
Sin determinar	732	61,7
Hijuelos	83	7,0

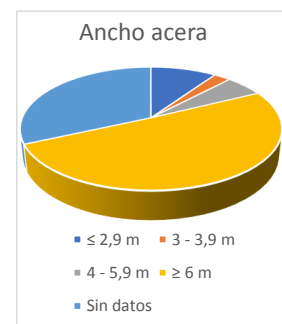
ENTORNO

Vial	%
Tipo A	20,1
Tipo B	14,9
Tipo C	15,9
Tipo D	14,8
Tipo E	8,3
Sin datos	26,0



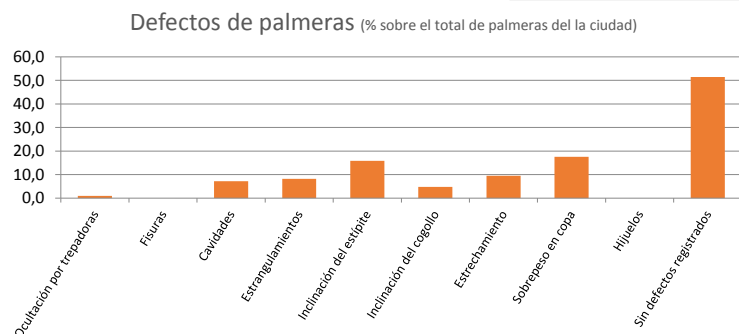
ANCHO DE ACERA

Ancho acera	%
≤ 2,9 m	9,6
3 - 3,9 m	2,5
4 - 5,9 m	5,6
≥ 6 m	50,6
Sin datos	31,7



DEFECTOS Y AFECCIONES

	Uds	%
Ocultación por trepadoras	29	1,0
Fisuras	0	0,0
Cavidades	217	7,2
Estrangulamientos	246	8,2
Inclinación del estípite	476	15,8
Inclinación del cogollo	145	4,8
Estrechamiento	285	9,5
Sobrepeso en copa	529	17,6
Hijuelos	0	0,0
Sin defectos registrados	1549	51,5



FICHA DE ARBOLADO POR DISTRITO

PLAN DIRECTOR DEL ARBOLADO URBANO DE LA CIUDAD DE SEVILLA

DESCRIPCION DEL ARBOLADO DE ZONAS VERDES

CARACTERÍSTICAS DE LOS ÁRBOLES

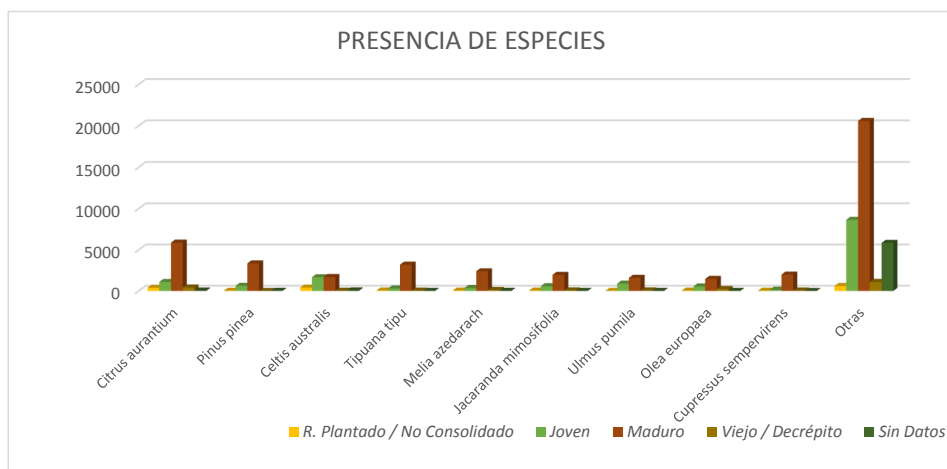
Nº Árboles **62.429**

Posición	%
Alineación	52,49%
Grupo	34,93%
Individual	9,62%
Mediana	1,65%
Sin datos	1,31%

Superficie	%
Arbusto	3,45%
Césped	32,19%
Flor	0,12%
Pavimento	2,58%
Pradera	18,57%
Tierra	41,81%
Sin datos	1,28%

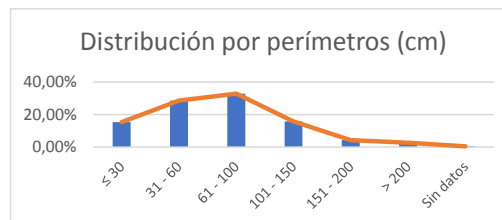
Alcorque	%
Adoptado	0,03%
Corrido	6,79%
Individual	13,16%
Terrizo	21,42%
Sin datos	58,59%

ESPECIES PRINCIPALES	Uds	%	Altura media (m)	Perímetro med. (cm)	D. copa med. (m)	R. Plantado / No Consolidado	Joven	Maduro	Viejo / Decrépito	Sin datos
<i>Citrus aurantium</i>	7.819	13	4,5	43,7	2,5	390	1.092	5.870	418	49
<i>Pinus pinea</i>	4.026	6	7,9	100,1	6,1	26	626	3.346	3	25
<i>Celtis australis</i>	3.862	6	6,0	51,7	2,4	410	1.666	1.692	31	63
<i>Tipuana tipu</i>	3.624	6	10,6	94,0	7,7	55	316	3.192	47	14
<i>Melia azedarach</i>	2.934	5	8,3	90,3	5,7	43	367	2.383	123	18
<i>Jacaranda mimosifolia</i>	2.660	4	7,4	72,1	4,1	48	584	1.953	63	12
<i>Ulmus pumila</i>	2.579	4	7,4	79,5	4,6	14	891	1.596	62	16
<i>Olea europaea</i>	2.311	4	5,3	83,4	4,2	43	552	1.469	236	11
<i>Cupressus</i>	2.225	4	10,7	98,9	2,0	28	149	1.989	54	5
Otras	30.389	49	-	-	-	600	8.633	20.586	1.105	5.835
TOTAL	62.429	100	7,3	76,9	4,5	1.657	14.876	44.076	2.142	6.048

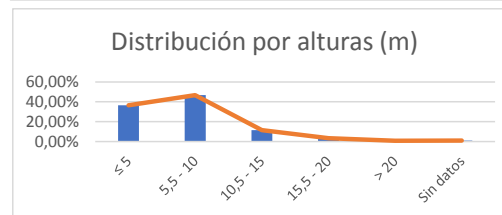


DATOS DENDROMÉTRICOS Y EDAD

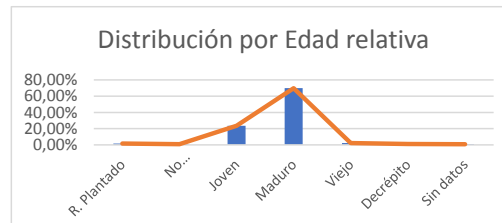
Perímetro	Uds	%
≤ 30	9.603	15,38%
31 - 60	17.870	28,62%
61 - 100	20.516	32,86%
101 - 150	9.889	15,84%
151 - 200	2.649	4,24%
> 200	1.626	2,60%
Sin datos	276	0,44%



Altura (m)	Uds	%
≤ 5	22.830	36,57%
5,5 - 10	29.183	46,75%
10,5 - 15	7.192	11,52%
15,5 - 20	2.166	3,47%
> 20	505	0,81%
Sin datos	553	0,89%



Edad	Uds	%
R. Plantado	1.096	1,76%
No consolidado	533	0,85%
Joven	14.671	23,50%
Maduro	43.557	69,77%
Viejo	1.400	2,24%
Decrépito	609	0,98%
Sin datos	563	0,90%



FICHA DE ARBOLADO POR DISTRITO

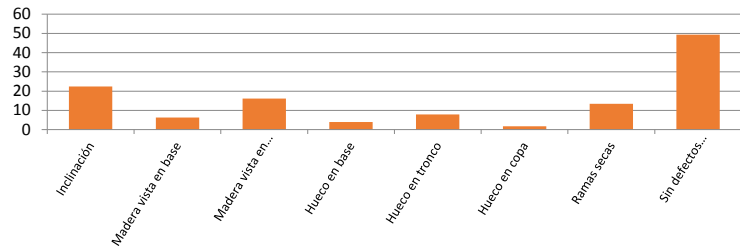
PLAN DIRECTOR DEL ARBOLADO URBANO DE LA CIUDAD DE SEVILLA

DESCRIPCION DEL ARBOLADO DE ZONAS VERDES (continuación)

DEFECTOS

	Uds	%
Inclinación	13.992	22
Madera vista en base	3.930	6
Madera vista en tronco	10.082	16
Hueco en base	2.424	4
Hueco en tronco	4.914	8
Hueco en copa	1.098	2
Ramas secas	8.380	13
Sin defectos registrados	30.840	49

Defectos (% sobre el total de árboles de la ciudad)



CARACTERÍSTICAS DE LAS PALMERAS

Nº Palmeras **6.588**

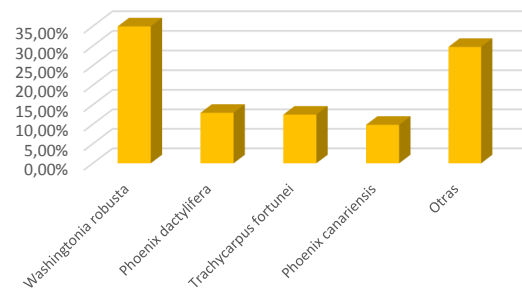
Posición	%
Alineación	14,78%
Grupo	26,08%
Individual	31,34%
Mediana	4,30%
Sin datos	23,50%

Superficie	%
Arbusto	17,44%
Césped	20,66%
Flor	0,13%
Pavimento	0,00%
Pradera	5,57%
Tierra	31,29%
Sin datos	24,93%

Alcorque	%
Adoptado	0,00%
Corrido	9,91%
Individual	9,04%
Terrizo	17,79%
Sin datos	63,26%

ESPECIES PRINCIPALES	Uds	%	Altura estípite media (m)
<i>Washingtonia robusta</i>	2303	34,96%	9
<i>Phoenix dactylifera</i>	853	12,95%	7
<i>Trachycarpus fortunei</i>	822	12,48%	5
<i>Phoenix canariensis</i>	650	9,87%	4
Otras	1960	29,75%	-
TOTAL	6588	100,00%	7

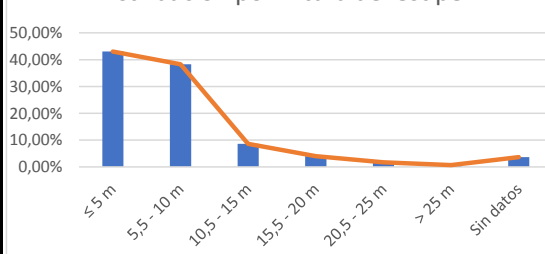
PRESENCIA DE ESPECIES



DATOS DENDROMÉTRICOS

Altura estípite	Uds	%
≤ 5 m	2.834	43,02%
5,5 - 10 m	2.521	38,27%
10,5 - 15 m	568	8,62%
15,5 - 20 m	262	3,98%
20,5 - 25 m	115	1,75%
> 25 m	45	0,68%
Sin datos	243	3,69%

Distribución por Altura del estípite



Especies del Género Phoenix	Uds	%
Hembras	288	19
Machos	338	22
Sin determinar	928	60
Hijuelos	0	0

DEFECTOS Y AFECCIONES

	Uds	%
Ocultación por trepadoras	13	0,2
Fisuras	9	0,1
Cavidades	90	1,4
Estrangulamientos	124	1,9
Inclinación del estípite	475	7,2
Inclinación del cogollo	103	1,6
Estrechamiento	122	1,9
Sobrepeso en copa	393	6
Hijuelos	0	0
Sin defectos registrados	5489	83

Defectos de palmeras (% sobre el total de palmeras de la ciudad)

