

FICHA DE ARBOLADO POR DISTRITO PLAN DIRECTOR DEL ARBOLADO URBANO DE LA CIUDAD DE SEVILLA

DISTRITO

TRIANA



Localización del Distrito

NÚMERO TOTAL DE ÁRBOLES Y PALMERAS

14.975 Uds

NÚMERO TOTAL DE ESPECIES

157 Esps.

	VIARIO	ZONA VERDE	COLEGIOS	SIN RECEPCIONAR
NÚMERO DE ÁRBOLES	8.284	5.690	168	0
NÚMERO DE PALMERAS	369	464	0	0

DESCRIPCIÓN DEL ARBOLADO VIARIO

CARACTERÍSTICAS DE LOS ÁRBOLES

Nº Árboles

8.284

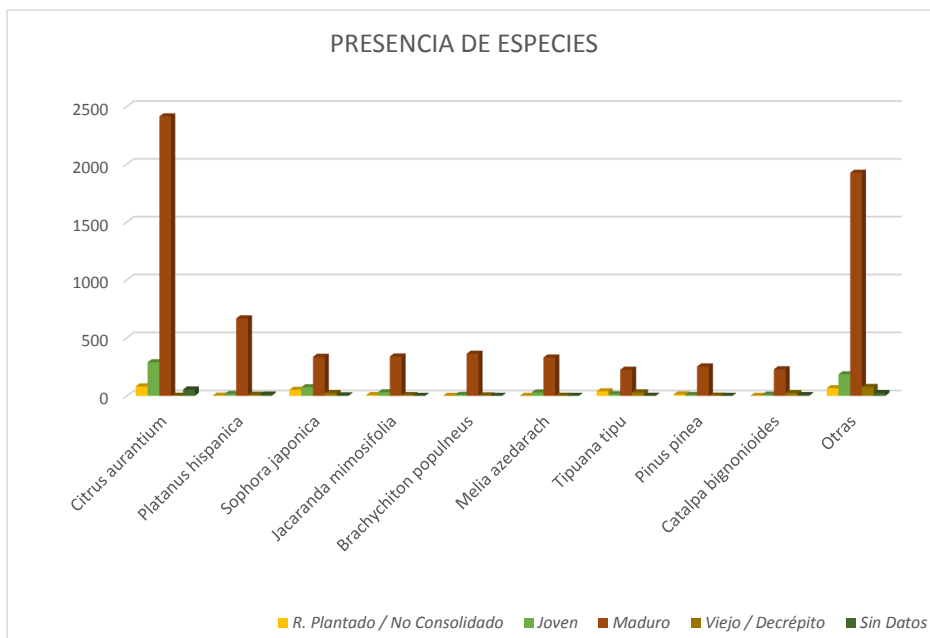
Posición	%
Alineación	80,48%
Grupo	3,58%
Individual	1,48%
Mediana	12,87%
Sin datos	1,59%

Superficie	%
Arbusto	0,00%
Césped	1,14%
Flor	0,04%
Pavimento	1,89%
Pradera	0,32%
Tierra	94,99%
Sin datos	1,62%

Alcorque	%
Adoptado	0,04%
Corrido	7,04%
Individual	79,04%
Terrizo	9,85%
Sin datos	4,03%

ESPECIES PRINCIPALES	Uds	%	Altura media (m)	Perímetro med. (cm)	D. copa med. (m)	R. Plantado / No Consolid.	Joven	Maduro	Viejo / Decrépito	Sin datos
<i>Citrus aurantium</i>	2.840	34	5,3	40,7	1,9	81	289	2.414	1	55
<i>Platanus hispanica</i>	705	9	11,4	88,6	4,5	2	16	667	9	11
<i>Sophora japonica</i>	491	6	7,0	65,3	1,5	52	74	336	25	4
<i>Jacaranda mimosifolia</i>	382	5	10,1	98,0	3,0	6	31	339	6	0
<i>Brachychiton populneus</i>	375	5	8,9	107,0	4,0	0	8	363	4	0
<i>Melia azedarach</i>	360	4	10,7	134,9	7,7	0	29	330	1	0
<i>Tipuana tipu</i>	309	4	9,9	105,9	4,5	39	14	225	30	1
<i>Pinus pinea</i>	274	3	9,8	111,2	2,0	12	7	253	2	0
<i>Catalpa bignonioides</i>	269	3	8,7	83,2	2,3	0	10	229	24	6
Otras	2.279	28	-	-	-	66	185	1.926	77	25
TOTAL	8.284	100	8,0	76,7	2,5	258	663	7.082	179	102

PRESENCIA DE ESPECIES

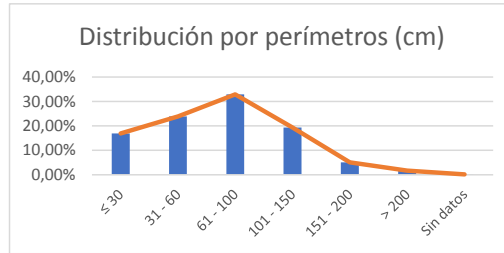


FICHA DE ARBOLADO POR DISTRITO PLAN DIRECTOR DEL ARBOLADO URBANO DE LA CIUDAD DE SEVILLA

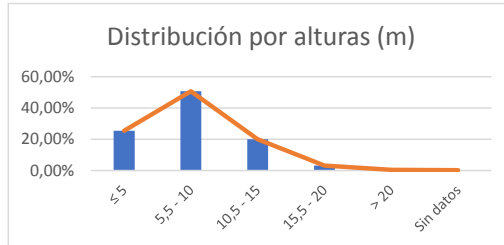
DESCRIPCION DEL ARBOLADO VIARIO (continuación)

DATOS DENDROMÉTRICOS Y EDAD

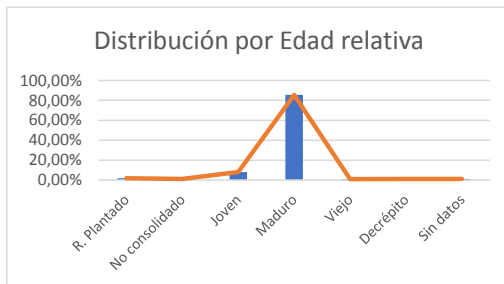
Perímetro	Uds	%
≤ 30	1.401	16,91%
31 - 60	1.982	23,93%
61 - 100	2.725	32,89%
101 - 150	1.602	19,34%
151 - 200	419	5,06%
> 200	141	1,70%
Sin datos	14	0,17%



Altura (m)	Uds	%
≤ 5	2.106	25,42%
5,5 - 10	4.199	50,69%
10,5 - 15	1.657	20,00%
15,5 - 20	267	3,22%
> 20	37	0,45%
Sin datos	18	0,22%



Edad	Uds	%
R. Plantado	159	1,92%
No consolidado	99	1,20%
Joven	663	8,00%
Maduro	7.082	85,49%
Viejo	78	0,94%
Decrépito	101	1,22%
Sin datos	102	1,23%



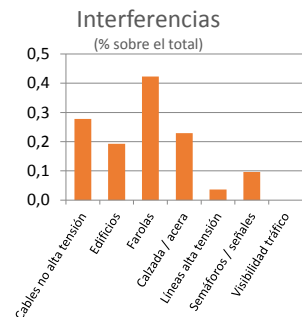
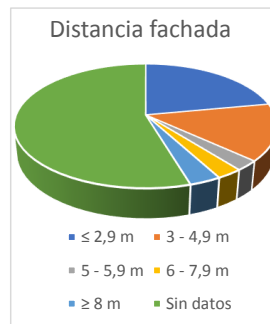
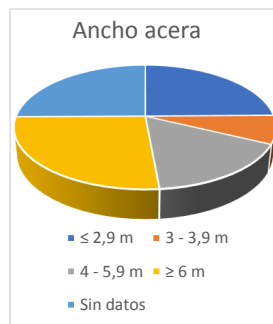
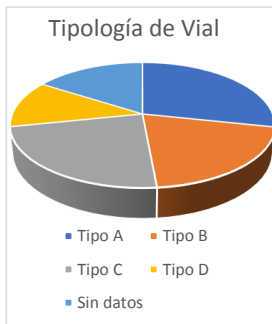
ENTORNO

Vial	Uds	%
Tipo A	2.347	28
Tipo B	1.674	20
Tipo C	1.923	23
Tipo D	1.017	12
Sin datos	1.323	16

Ancho acera	Uds	%
≤ 2,9 m	2.052	25
3 - 3,9 m	609	7
4 - 5,9 m	1.361	16
≥ 6 m	2.179	26
Sin datos	2.083	25

Dist. Fachada	Uds	%
≤ 2,9 m	1.825	22
3 - 4,9 m	1.222	15
5 - 5,9 m	213	3
6 - 7,9 m	224	3
≥ 8 m	274	3
Sin datos	4.526	55

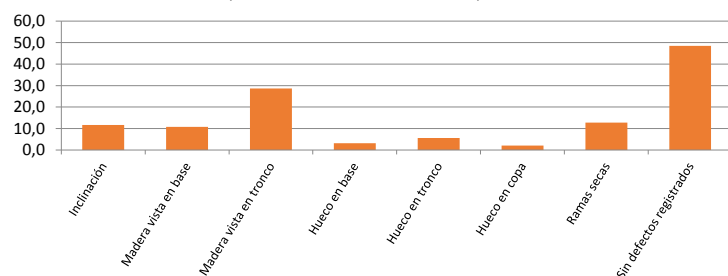
Interferencias	Uds	%
Cables no alta tensión	23	0,3
Edificios	16	0,2
Farolas	35	0,4
Calzada / acera	19	0,2
Líneas alta tensión	3	0,0
Semáforos / señales	8	0,1
Visibilidad tráfico	0	0,0



DEFECTOS

	Uds	%
Inclinación	966	11,7
Madera vista en base	894	10,8
Madera vista en tronco	2.371	28,6
Hueco en base	259	3,1
Hueco en tronco	462	5,6
Hueco en copa	176	2,1
Ramas secas	1.061	12,8
Sin defectos registrados	4.015	48,5

Defectos (% sobre el total de árboles del distrito)



FICHA DE ARBOLADO POR DISTRITO PLAN DIRECTOR DEL ARBOLADO URBANO DE LA CIUDAD DE SEVILLA

DESCRIPCION DEL ARBOLADO VIARIO (continuación)

CARACTERÍSTICAS DE LAS PALMERAS

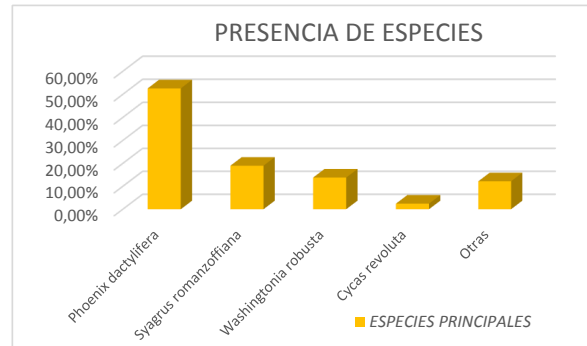
Nº Palmeras **369**

Posición	%
Alineación	58,30%
Grupo	11,62%
Individual	10,79%
Mediana	19,09%
Sin datos	0,21%

Superficie	%
Arbusto	0,83%
Césped	8,30%
Flor	0,21%
Pavimento	0,00%
Pradera	0,83%
Tierra	89,63%
Sin datos	0,21%

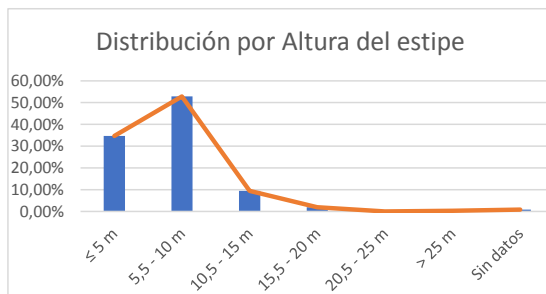
Alcorque	%
Adoptado	0,00%
Corrido	6,02%
Individual	53,11%
Terrizo	31,54%
Sin datos	9,34%

ESPECIES PRINCIPALES	Uds	%	Altura estípite media (m)
Phoenix dactylifera	194	52,57%	8
Syagrus romanzoffiana	70	18,97%	5
Washingtonia robusta	51	13,82%	8
Cycas revoluta	9	2,44%	1
Otras	45	12,20%	-
TOTAL	369	100,00%	7



DATOS DENDROMÉTRICOS

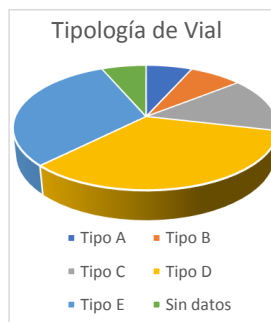
Altura estípite	Uds	%
≤ 5 m	128	34,69%
5,5 - 10 m	195	52,85%
10,5 - 15 m	35	9,49%
15,5 - 20 m	7	1,90%
20,5 - 25 m	0	0,00%
> 25 m	1	0,27%
Sin datos	3	0,81%



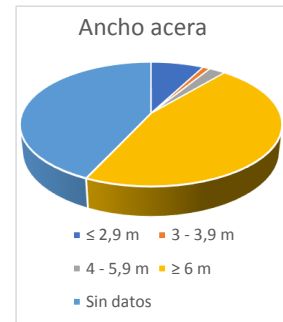
Especies del Género Phoenix	Uds	%
Hembras	6	2,9
Machos	1	0,5
Sin determinar	197	96,6
Hijuelos	4	2,0

ENTORNO

Vial	%
Tipo A	6,6
Tipo B	7,7
Tipo C	14,3
Tipo D	33,8
Tipo E	31,1
Sin datos	6,4



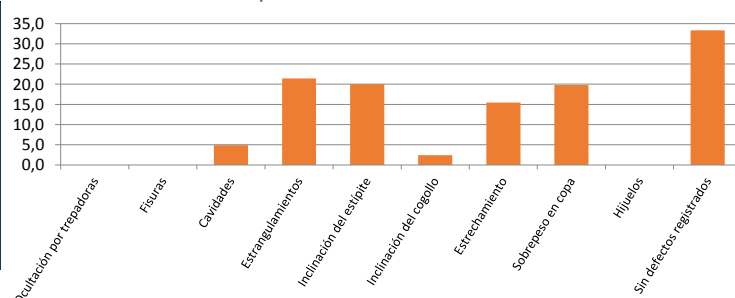
Ancho acera	%
≤ 2,9 m	7,7
3 - 3,9 m	1,1
4 - 5,9 m	2,4
≥ 6 m	45,7
Sin datos	43,1



DEFECTOS Y AFECCIONES

	Uds	%
Ocultación por trepadoras	0	0,0
Fisuras	0	0,0
Cavidades	18	4,9
Estrangulamientos	79	21,4
Inclinación del estípite	74	20,1
Inclinación del cogollo	9	2,4
Estrechamiento	57	15,4
Sobrepeso en copa	73	19,8
Hijuelos	0	0,0
Sin defectos registrados	123	33,3

Defectos de palmeras (% sobre el total de palmeras del distrito)



FICHA DE ARBOLADO POR DISTRITO

PLAN DIRECTOR DEL ARBOLADO URBANO DE LA CIUDAD DE SEVILLA

DESCRIPCION DEL ARBOLADO DE ZONAS VERDES

CARACTERÍSTICAS DE LOS ÁRBOLES

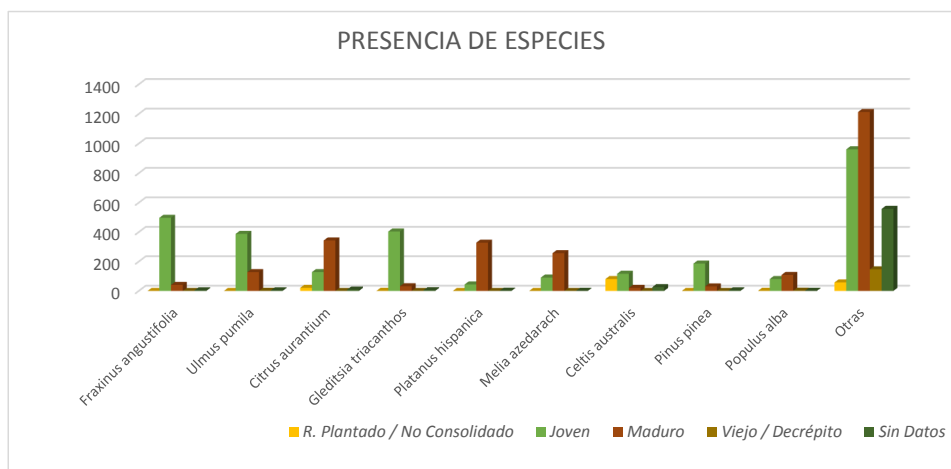
Nº Árboles 5.690

Posición	%
Alineación	64,54%
Grupo	28,52%
Individual	4,73%
Mediana	0,19%
Sin datos	2,02%

Superficie	%
Arbusto	0,19%
Césped	21,88%
Flor	0,21%
Pavimento	0,27%
Pradera	0,79%
Tierra	74,63%
Sin datos	2,04%

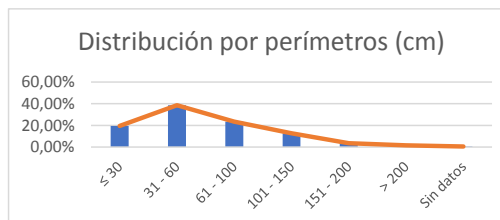
Alcorque	%
Adoptado	0,02%
Corrido	3,32%
Individual	25,74%
Terrizo	21,04%
Sin datos	49,89%

ESPECIES PRINCIPALES	Uds	%	Altura media (m)	Perímetro med. (cm)	D. copa med. (m)	R. Plantado / No Consolidado	Joven	Maduro	Viejo / Decrépito	Sin datos
<i>Fraxinus angustifolia</i>	542	10	6,2	34,1	6,3	0	497	41	0	4
<i>Ulmus pumila</i>	521	9	7,1	65,6	0,0	0	388	128	1	4
<i>Citrus aurantium</i>	501	9	4,4	38,8	3,5	21	128	343	0	9
<i>Gleditsia triacanthos</i>	442	8	7,1	46,3	7,9	1	404	32	0	5
<i>Platanus hispanica</i>	374	7	16,6	82,8	9,0	0	44	328	0	2
<i>Melia azedarach</i>	349	6	10,9	101,8	8,0	0	91	257	0	1
<i>Celtis australis</i>	245	4	5,2	32,0	3,3	81	117	21	0	26
<i>Pinus pinea</i>	221	4	7,8	78,7	8,4	0	186	31	0	4
<i>Populus alba</i>	194	3	10,6	76,1	3,7	1	81	109	2	1
Otras	2.301	40	-	-	-	58	961	1.213	147	558
TOTAL	5.690	100	8,1	65,5	6,1	162	2.897	2.503	150	614

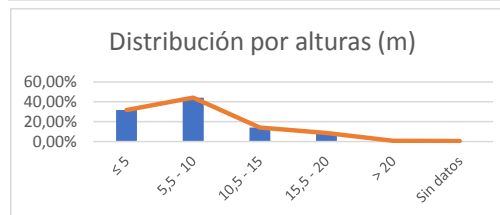


DATOS DENDROMÉTRICOS Y EDAD

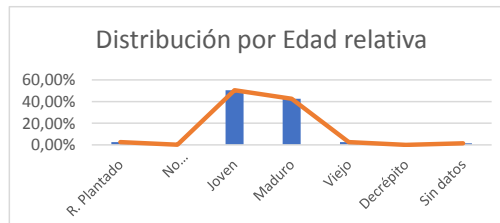
Perímetro	Uds	%
≤ 30	1.108	19,47%
31 - 60	2.196	38,59%
61 - 100	1.339	23,53%
101 - 150	729	12,81%
151 - 200	205	3,60%
> 200	84	1,48%
Sin datos	29	0,51%



Altura (m)	Uds	%
≤ 5	1.813	31,86%
5,5 - 10	2.517	44,24%
10,5 - 15	803	14,11%
15,5 - 20	486	8,54%
> 20	42	0,74%
Sin datos	29	0,51%



Edad	Uds	%
R. Plantado	150	2,64%
No consolidado	11	0,19%
Joven	2.872	50,47%
Maduro	2.424	42,60%
Viejo	148	2,60%
Decrépito	1	0,02%
Sin datos	84	1,48%



FICHA DE ARBOLADO POR DISTRITO

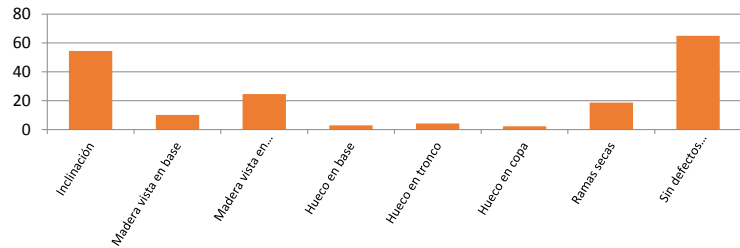
PLAN DIRECTOR DEL ARBOLADO URBANO DE LA CIUDAD DE SEVILLA

DESCRIPCION DEL ARBOLADO DE ZONAS VERDES (continuación)

DEFECTOS

	Uds	%
Inclinación	3.100	54
Madera vista en base	581	10
Madera vista en tronco	1.397	25
Hueco en base	164	3
Hueco en tronco	240	4
Hueco en copa	127	2
Ramas secas	1.061	19
Sin defectos registrados	3.702	65

Defectos (% sobre el total de árboles del distrito)



CARACTERÍSTICAS DE LAS PALMERAS

Nº Palmeras 464

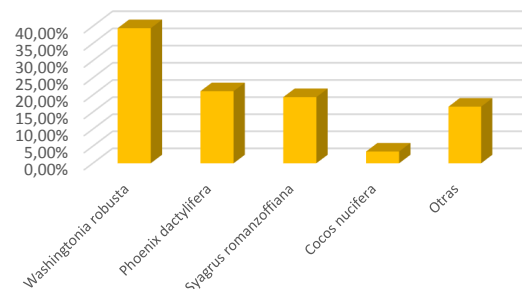
Posición	%
Alineación	35,45%
Grupo	58,40%
Individual	5,12%
Mediana	0,00%
Sin datos	1,02%

Superficie	%
Arbusto	0,00%
Césped	7,99%
Flor	0,00%
Pavimento	0,00%
Pradera	0,61%
Tierra	90,16%
Sin datos	1,23%

Alcorque	%
Adoptado	0,00%
Corrido	46,11%
Individual	35,66%
Terrizo	5,53%
Sin datos	12,70%

ESPECIES PRINCIPALES	Uds	%	Altura estípite media (m)
<i>Washingtonia robusta</i>	183	39,44%	8
<i>Phoenix dactylifera</i>	98	21,12%	7
<i>Syagrus romanzoffiana</i>	90	19,40%	5
<i>Cocos nucifera</i>	16	3,45%	4
Otras	77	16,59%	-
TOTAL	464	100,00%	6

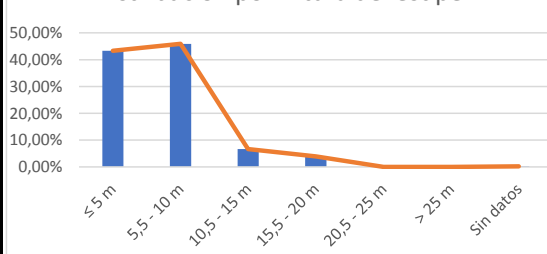
PRESENCIA DE ESPECIES



DATOS DENDROMÉTRICOS

Altura estípite	Uds	%
≤ 5 m	201	43,32%
5,5 - 10 m	213	45,91%
10,5 - 15 m	31	6,68%
15,5 - 20 m	18	3,88%
20,5 - 25 m	0	0,00%
> 25 m	0	0,00%
Sin datos	1	0,22%

Distribución por Altura del estípite



Especies del Género Phoenix	Uds	%
Hembras	1	1
Machos	0	0
Sin determinar	104	99
Hijuelos	0	0

DEFECTOS Y AFECCIONES

	Uds	%
Ocultación por trepadoras	0	0
Fisuras	0	0
Cavidades	14	3
Estrangulamientos	19	4,1
Inclinación del estípite	37	8
Inclinación del cogollo	18	3,9
Estrechamiento	4	0,9
Sobrepeso en copa	16	3,4
Hijuelos	0	0
Sin defectos registrados	364	78

Defectos de palmeras (% sobre el total de palmeras del distrito)

