

Sr. Don Javier Pérez Vélez-Bracho. Delegado del Distrito San Pablo-Santa Justa de Sevilla

Objetivo de la carta: Preguntas y propuestas a la JMD, a celebrar el próximo día 27-01-2021.

**PROPUESTAS: 1-a.-Pasos peatonales en los jardines de la avenida Montes Sierra.** Como suponemos, sabrá usted, hay una zona ajardinada a modo de bulevar con árboles alineados en tres filas en una franja situada entre la avenida Montes Sierra y la calle Juan de Mendoza Luna. Ahí hay un carril bici y los peatones cuando llueve tienen que ir por dicho carril, porque el espacio que hay entre los árboles se embarra o tiene "lagos de agua", siendo imposible andar por esta zona (anexo 1, fotos A y B) **1-b.-Camino paralelo al carril bici en la avenida Montes Sierra:** En esta avenida existe a partir de la parada del bus 27, 458 Montes Sierra, hacia Sevilla Este, un camino peatonal de losas grandes paralelo al carril bici (anexo 1, foto C). Sin embargo en dicha avenida, entre las paradas del bus 27,643-Montes Sierra-Santa Clara de Cuba y la parada 458-Montes Sierra, sigue existiendo un carril bici, con un espacio paralelo al mismo de tierra-barro, intransitable cuando cae algo de lluvia (anexo1, fotos D y E)

**En ambos casos PROPONEMOS:** Hacer un paso peatonal paralelo al carril bici, para que los peatones no caminen por dicho carril bici, con el peligro que esto conlleva. Este paso peatonal no creemos que lleve una gran inversión, ya que podría ser de bloques de hormigón o de losas grandes, tal como se ve en la foto C del anexo 1. Puede que en lo reseñado en las fotos A y B, fuera mejor un camino más ancho asfaltado, ya que este espacio arbolado se usa mucho para pasear, mientras que el otro (fotos D y E) se usa como paso a Sevilla Este.

**PREGUNTAS: 1.-¿ Cuándo se hará el reasfaltado de la prolongación de las calles Rodrigo de Escobedo-Don Juan?** Esta petición la presentamos en la JMD del día 23-XII.20. Anteriormente a don Carlos Martínez, se le contestó a un reparto que hizo a "Participación ciudadana", que se estaba haciendo un proyecto. Este paso hacia Sevilla Este, también es muy usado por los vecinos de Santa Clara ( al igual que el descrito el 1-b). Sin embargo cuando llueve algo, se embarra tremendamente, siendo muy difícil y peligroso usar esta vía de acceso a Sevilla Este. Véase anexo 3. fotos F y G. **2.-¿Cuándo se realizará el arreglo de la plaza Fray Junípero Serra?** Esta propuesta se presentó en el plan "mejora tu barrio" y después la presentamos en la JMD del día 25-XI-2020. Nos gustaría saber si tienen alguna información del estado en que esta esta propuesta. Esta plaza, a la que por fin le han puesto un letrero con su nombre, está en el centro del barrio, entre colegios, comerciales iglesia y club. Es una zona muy concurrida donde vendría muy bien en aparcamiento en donde se pudieran aparcarse más coches.

En Sevilla a 16-01-2021



Manuela Cañadas García de León

Presidenta de la Asociación de Vecinos Las Praderas de Santa Clara de Cuba.







Anexo 1 - Foto A

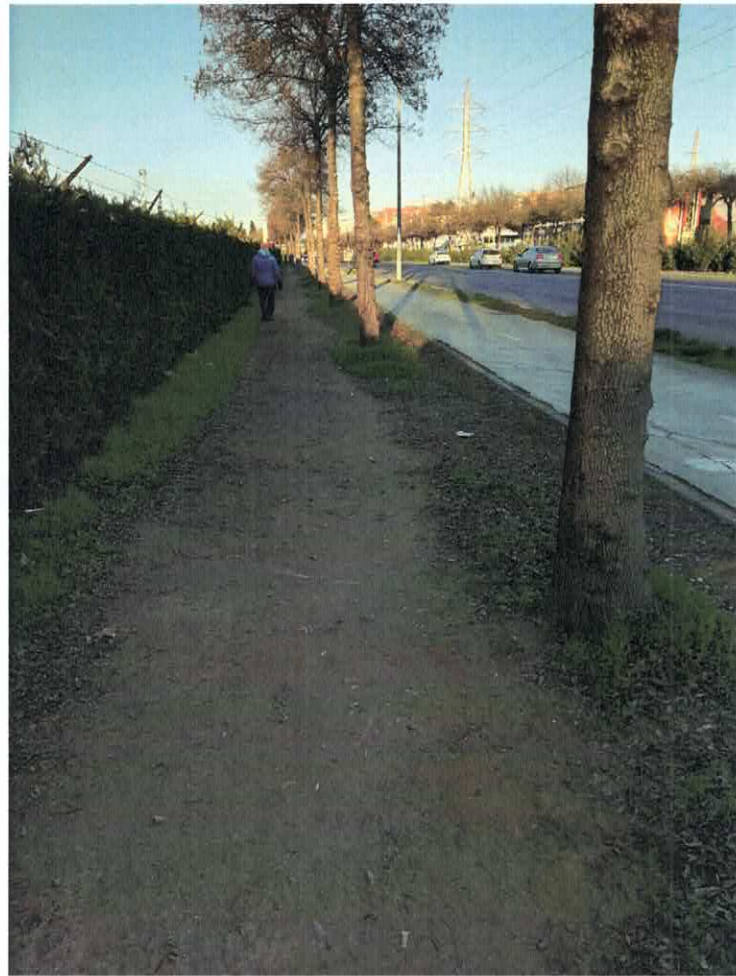


Anexo 1 - Foto B

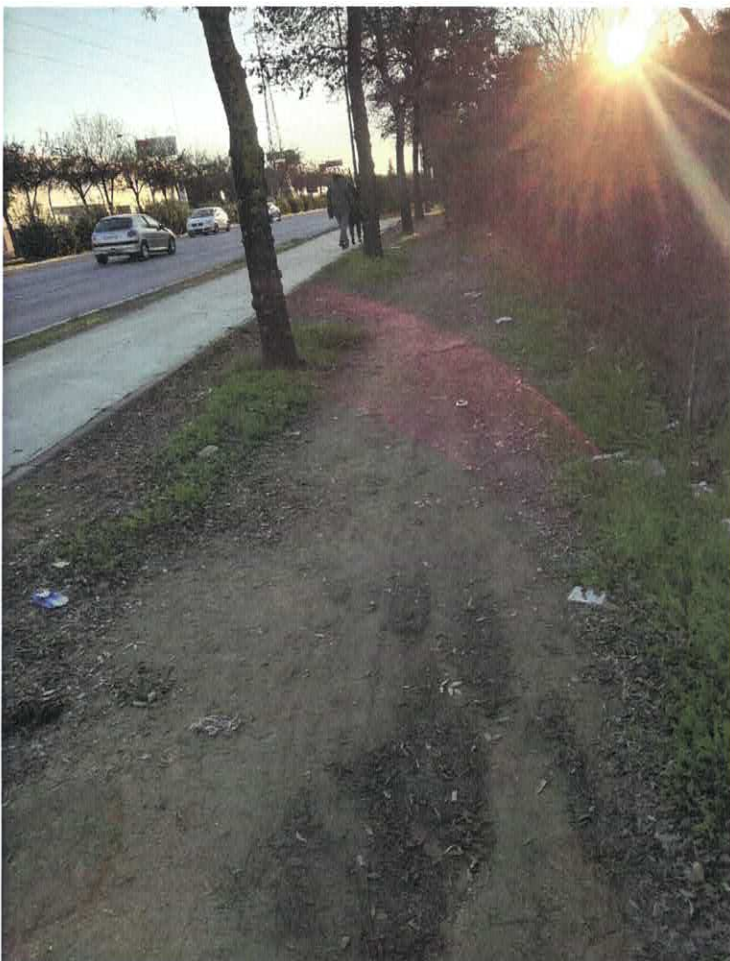




Anexo 1 - Foto C

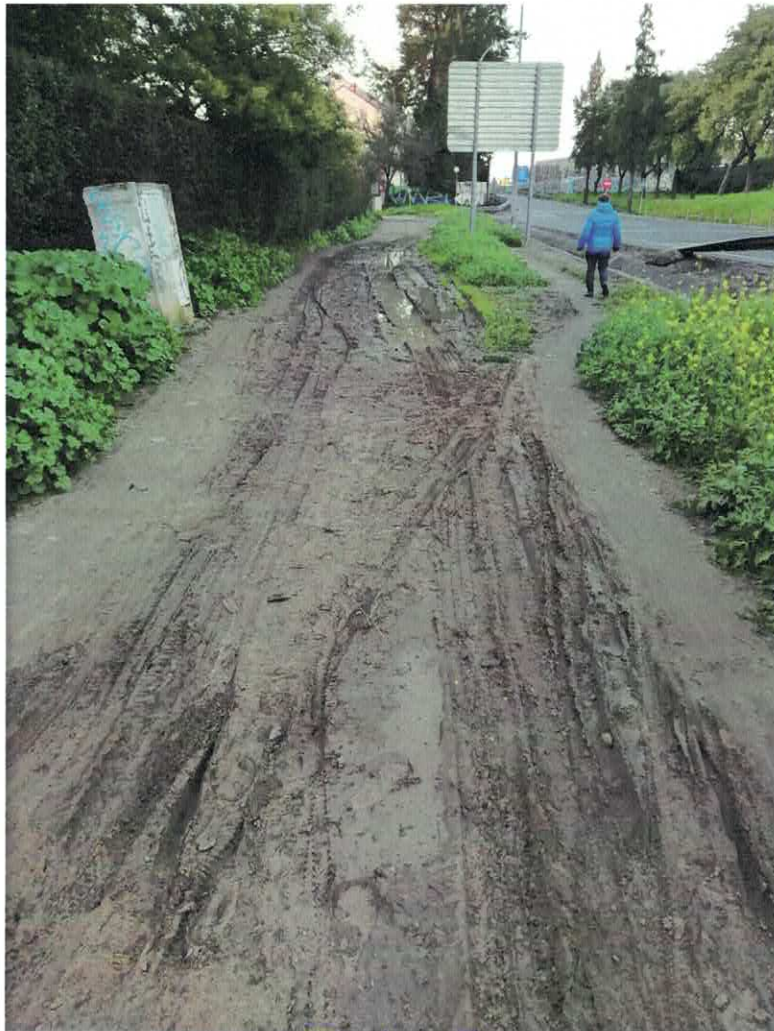


- Anexo 1 - Foto D

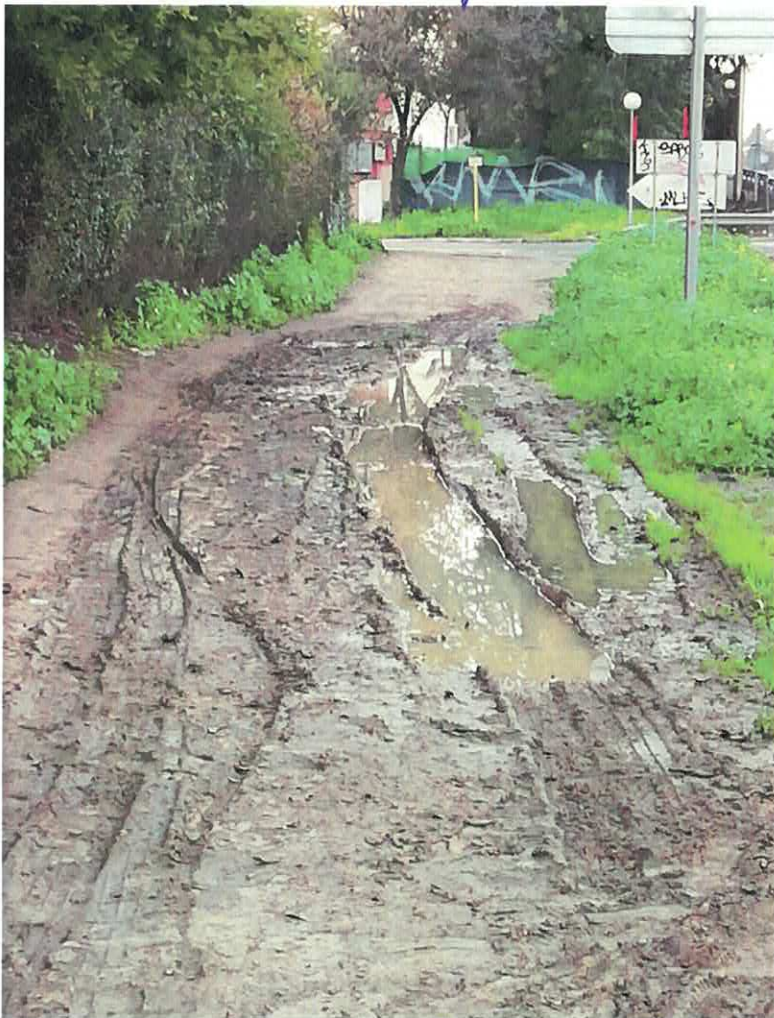


Anexo 1 - Foto E





Anexo 3 - Foto 9



Anexo 3 - Foto 10

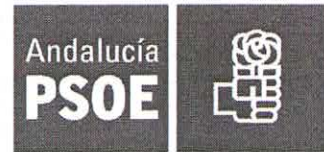
18 ENE. 2021

Registro General Auxiliar

Libro

N.º 223

ENTRADA



## RUEGO DEL GRUPO SOCIALISTA AL PLENO DE LA JUNTA MUNICIPAL DEL DISTRITO SAN PABLO-SANTA JUSTA

En el cruce de la calle Arroyo con la calle Guanahani existe un paso de peatones que cruza del I.E.S. Antonio Machado al C.E.I.P. Al Andalus.

Desde la vuelta a las clases presenciales este año con la medidas anti Covid-19, se da la circunstancia de que durante un periodo de al menos una hora, se suceden la entrada al instituto y la entrada escalonada de los alumnos al colegio. Esto da lugar a un enorme trasiego de personas de una acera a otra a través del paso de peatones, provocando muchas detenciones del tráfico en ese punto.

Por este motivo, la Línea 20 de Tussam bien circulando con mucha lentitud por esta calle desde el mes de septiembre y con mucho retraso en los tiempos de paso, provocando la aglomeración de usuarios en la parada situada delante del C.E.I.P. Al Andalus y grandes retrasos en la llegada a paradas con enlaces con otras líneas, lo que supone un gran perjuicio para muchas personas que van al médico o a sus puestos de trabajo.

Por ello, los representantes del Partido Socialista

**RUEGAN**

Que se solicite a la Delegación de Gobernación disponer de una patrulla de Policía local en la franja horaria de entrada a estos centros escolares para controlar el tráfico, así como aumentar la frecuencia de paso de la Línea 20 de Tussam mientras duren estas medidas.







En Sevilla, a 14 de enero de 2021.  
La Vocal Socialista en  
La Junta Municipal del Distrito San Pablo-Santa Justa.

Fdo: Reyes Gallardo Vázquez.

A handwritten signature in black ink, appearing to read 'Reyes Gallardo Vázquez', with a long horizontal line underneath it.